

Электронная документация

СВЕТОДИОДНЫЕ ЛЕНТЫ

Лента RT 2-2500 24V Day5000 4x2

ОПИСАНИЕ

- Гибкая лента LUX, светодиоды smd 2835, 280 шт/м (700шт на 2.5м), белая плата 36 мм, скотч 3М.
- Цвет ДНЕВНОЙ 4800-5200К.
- Питание 24V, мощность 30 Вт/м (75 Вт на 2.5м), угол 120°, цветопередача CRI 95..98.
- Размеры 2500x36x1.5мм.
- Мин.отрезок 100мм, 28 светодиодов.
- Цена за 1м.

ПРИМЕНЕНИЕ

- Включает серию CRI98 – очень высокая цветопередача.
- Высокая эффективность >125 лм/Вт.
- Может использоваться с любыми профилями.
- Равномерное свечение по всей ширине профиля.
- Встроенные широкие линии света для основного освещения.
- Накладные и подвесные широкие светильники из алюминиевого профиля.



30 Вт/м



24 В



280



IP20

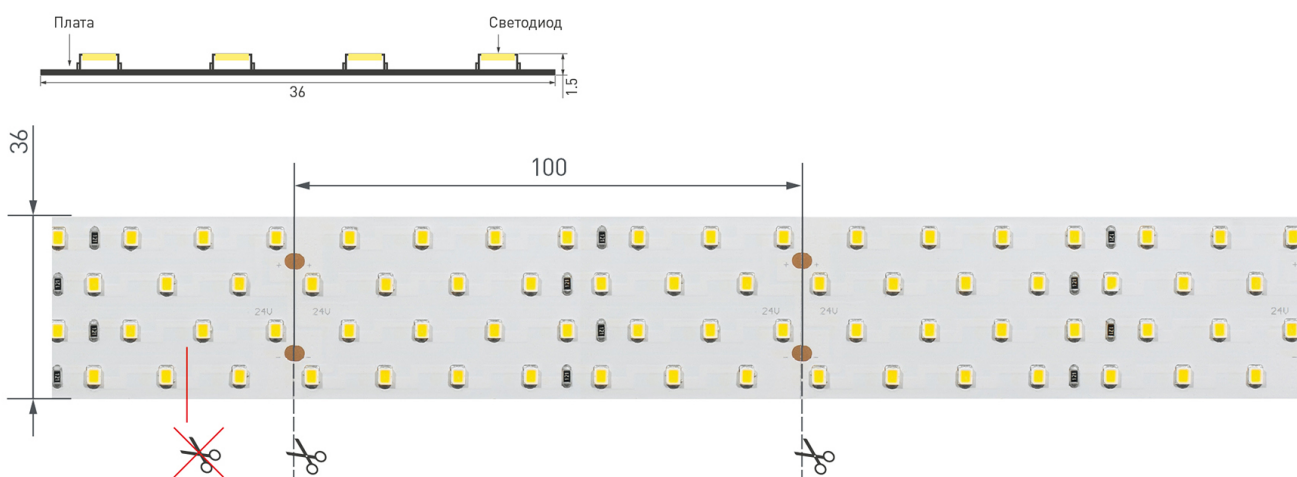


36 мм

ПАРАМЕТРЫ

Артикул	025158	
Модель	Лента RT 2-2500 24V Day5000 4x2 (2835, 700 LED, CRI98)	
	для 1 м	для 2.5 м
Степень пылевлагозащиты	IP20	
Тип светодиода	SMD 2835	
Кол-во светодиодов	280 шт	700 шт
Минимальный отрезок	100 мм (28 светодиодов)	
Гарантия	5 лет	
ОПТИЧЕСКИЕ		
Цвет свечения	Дневной 5000К <input type="radio"/>	
Индекс цветопередачи, CRI	95..98	
Угол излучения	120°	
Световой поток	3000 лм	7500 лм
ЭЛЕКТРИЧЕСКИЕ		
Напряжение питания	DC 24 В	
Максимальная мощность	30 Вт	75 Вт
Потребляемый ток	1.25 А	3.12 А
ЛОГИСТИЧЕСКИЕ		
Длина	2 500 мм	
Ширина	36 мм	
Высота	1.5 мм	
Вес упаковки	230 г, катушка 2.5 м	
КЛИМАТИЧЕСКИЕ УСЛОВИЯ		
Диапазон рабочих температур	-30... +45 °С	

КОНСТРУКТИВНЫЙ ЧЕРТЕЖ



Не допускается разрезать ленту в необозначенном месте.

Ленту можно разрезать только в обозначенных местах по линии между контактными площадками для пайки.

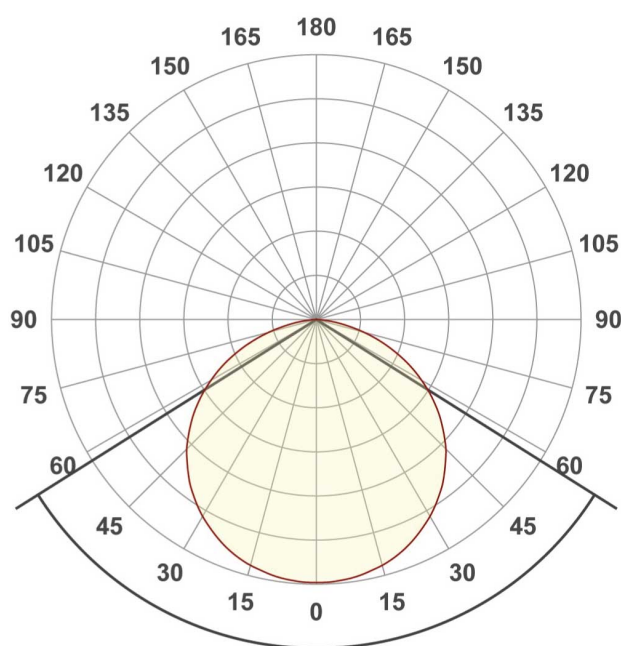
ФОТОМЕТРИЯ

ДИАГРАММА ОСВЕЩЕННОСТИ



КСС (КРИВАЯ СИЛЫ СВЕТА)

120°



РЕКОМЕНДАЦИИ ПО ПОДКЛЮЧЕНИЮ И УСТАНОВКЕ

Максимальная длина подключения ленты – 2.5 м (1 катушка).



Схема 1. Подключение нескольких светодиодных лент с одной стороны.

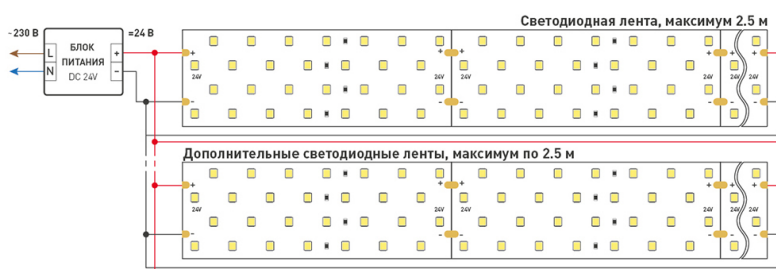


Схема 2. Подключение нескольких светодиодных лент с двух сторон.
Рекомендуется использовать для обеспечения равномерного свечения ленты по всей длине.

КАК СГИБАТЬ ЛЕНТУ

Правильный изгиб ленты. Минимальный радиус изгиба указан в инструкции к ленте.



Внимание!

Ленту нельзя изгибать в горизонтальной плоскости, перекручивать, растягивать, изламывать или сгибать под прямым углом. Не допускается подвешивать к ленте любые предметы или грузы.



Не складывать



Не скручивать



Не сгибать
под прямым углом



Не перекручивать

СОПУТСТВУЮЩИЕ ТОВАРЫ

Приобретаются отдельно



Артикул 019308

Подвесной/накладной профиль 49x32мм для линейных светильников. Анодированный алюминий. Длина 2000мм. Цена за 1м. Экраны, заглушки отдельно.



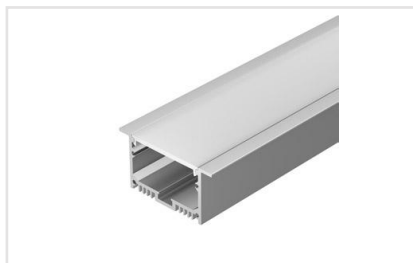
Артикул 020465

Комплект с экраном. Подвесной/накладной профиль 49x32мм для линейных светильников, в комплекте с матовым экраном. Анодированный алюминий. Длина 2500мм. Цена за комплект 2,5м.



Артикул 029040

Накладной/подвесной профиль для линий света. Анодированный алюминий. Размер 2000x50x34 мм. Цена за 1м. Экраны, заглушки отдельно.



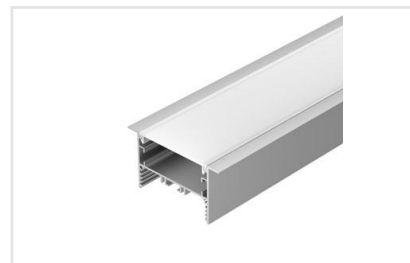
Артикул 019292

Встраиваемый профиль для линий света. Анодированный алюминий. Длина 2000мм, ширина 62мм (с фланцем). Цена за 1м. Экраны, заглушки отдельно. Паз для установки 49x30.6 мм.



Артикул 021374

Белый окрашенный алюминиевый профиль в комплекте с матовым экраном. Длина 2500мм. Цена за комплект 2,5м. Белые заглушки в комплекте (2 шт.). Крепления отдельно.



Артикул 029033

Встраиваемый профиль с фланцем для линий света, с отсеком для блока питания. Анодированный алюминий. Размер 2000x65x34 мм (с фланцем). Цена за 1м. Экраны, заглушки отдельно.

УПАКОВКА

